

## 肛裂

### 肛裂是什么？

您被诊断出患有肛裂。肛裂是肛管内壁的破裂或撕裂，其最常见的原因是便秘或腹泻。肛裂也常与症状性痔疮相关，因为至少20%的痔疮患者同时伴有肛裂。

### 症状

肛裂可能会导致多种症状，从间歇性轻微瘙痒或烧灼感（可伴或不伴出血）到排便时严重的切割或撕裂疼痛。它们也可能导致间歇性的“发作”，通常被误认为是痔疮。最严重的裂缝可能会在排便后引起数小时的疼痛。

### 诊断

您的医疗服务提供者可能在检查该区域时看到了裂缝，但更常见的是在体检时发现的。不幸的是，由于它们位于肛管内，并且许多裂口部分愈合，它们通常无法在结肠镜检查中被看到。

### 治疗方案

目前有多种治疗方法可供选择，包括手术和非手术方案。手术是治疗肛裂最有效的方法，但由于存在不适感和失禁风险，通常会优先考虑非手术治疗。这些治疗方法包括增加可溶性纤维和水的摄入量。大多数人每天需要15-20克的额外膳食纤维，这可以通过服用纤维粉或纤维软糖来获得。如果这没有软化大便，请向您的医疗服务提供者咨询其他建议，因为保持大便柔软和避免便秘在愈合过程中极为重要。

您也可能获配处方外用软膏，以促进肛裂的愈合。由于这些药物通常需要药师现场配制，您的药房可能无法直接提供。请向您的医疗服务提供者询问有关获取这些药物的信息。无论使用哪种外用软膏，请取约豌豆大小的药量，戴上手套后用手指轻轻涂入肛管内，每日多次涂抹，并连续使用 2 至 3 个月。如果您被处方使用硝酸甘油外用软膏，应注意在使用软膏期间不要使用任何勃起功能障碍药物（如Cialis或Viagra 等），因为与此类药物联用可能导致血压危险性下降。

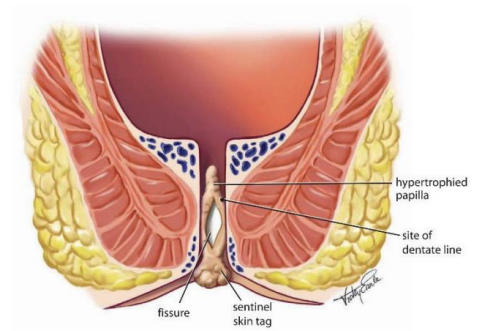
尽量减少在马桶上的时间，因为长时间坐在马桶上是导致裂缝和痔疮的假定原因之一。在愈合期间，温水浴或坐浴也可能提供缓解。

若疗效不佳，您的药物可能会被调整，或将被建议进行注射肉毒杆菌毒素（“肉毒素”）。若仍不见效，且您的症状持续，则可考虑进行手术。

### 裂缝和痔疮

如果您是因痔疮前来就诊，但发现同时伴有高度敏感的肛裂，则可能会先进行数周的肛裂治疗，然后再处理您的痔疮，以最大限度地降低橡皮筋结扎术后疼痛的风险。

您的医疗服务提供者使用 CRH O'Regan 系统®，该系统可用于对症状性痔疮进行结扎治疗，其术后疼痛风险为目前记录中最低。如需更多关于愈合肛裂的建议或指导，请咨询您的医疗服务提供者。欲了解有关 CRH O'Regan 系统 的更多信息，请访问 <https://oregansystem.com>。



**CRH O'Regan®**  
Hemorrhoid Treatment